



型号: YO815 版本: 3.0 日期: 22/11/2018

产品包括

- Yoswit智能墙身开关 (YO815) x 1
- 螺丝 x 2
- LED 稳定器 x 1
- 用户手册 x 1
- 保养卡 x 1



如以上配件有漏, 请联系分销商

序言

岭勤科技保留所有此产品的宣传和内容的权力, 而不会有义务在事先通知任何个人或机构此产品的更新或改动。

安全指引

请在使用此产品前仔细阅读所有安全指引和操作:

1. 漏电路装置必须安装。
2. 必须是有牌照电工才能安装此产品。
3. 在安装和使用此产品时, 请必须严格遵守当地规定。
4. 切勿打开产品里面或尝试修理此产品。
5. 请在干的位置使用此产品, 避免在潮湿的环境下操作。
6. 切勿把产品浸入任何液体或尝试使用液体或液态清洁剂清洗此产品。如需要清洁, 请先不要连接任何电线, 而后用干布做清洁。
7. 此产品只能在室内使用。

配合具备蓝牙4.0或以上版本的智能手机 / 平板的使用

此产品可以单独使用, 无须依赖路由器或接线。如配合安装了应用程式的智能手机或平板, 此产品可以使用户无论身处那里, 无论什么时间, 均可遥控家中的电器, 确保用户在外时也不需要担心家中的情况。产品功能会随着时间不断更新, 详细的功能请参考应用程式里的用户指引。

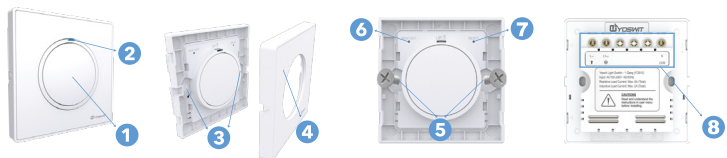
下载应用程式

1. a. App Store (iPhone, iPad, or iPod touch);
b. Google Play (Android)
2. 成功安装应用程式后, 请按照应用程式的指示来使用。



介绍

Yoswit智能墙身开关是一个多功能, 小巧, 容易用的产品。这款产品可以使用户随时随地用智能手机或平板控制家中的电器。



1.	开关按钮	按此按钮可开启或关闭连接的电器。
2.	LED指示灯	当电器不在使用中, LED指示灯预设为亮。可以透过app去更改LED的开 / 关显示来配合电器的开 / 关状态。
3.	框架凹口	如需更换或去除面板, 请把小平口螺丝批插进凹口, 而后轻轻撬起面板。
4.	面板	作为保护和装饰墙身开关, 有多种颜色配合室内设计 and 家具。
5.	挂墙安装	把开关安装在背箱上。
6.	重敲按钮	此按钮只作为厂商检查用途。
7.	重设按钮	- 按下按钮和保持5秒可重设密码 - 按下按钮和保持20秒可重设为出厂设定
8.	接线端	接驳电源和连接电器的电线端。详细接驳方式, 请参考安装指引里的接线图。

安装指引

警告

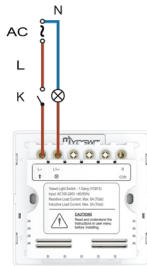
为避免触电, 在安装前必须把电源先切断。必须是有合法牌照的电工来进行安装。



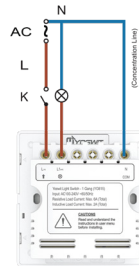
1. 取出旧的开关, 把原来的接驳断开, 电线部分确保有大概5mm金属外露作为接驳用途。
2. 把小平口螺丝批插入框架凹口轻轻撬起面板。



3. 根据接线图把电线连接到开关的接线端上。



选项 1



选项 2



警告
请勿空载

警告

为减少触电机会, 请按当地规定把开关依照图上指示接地。没有接地线会被视为安装欠缺安全, 有可能导致人身伤害。



4. 把开关紧紧的安装在背箱上。



5. 打开漏电路装置, 接通电源。

6. 为确保接线无误, 请尝试按按钮2~3次, 而电器也会随着开和关。

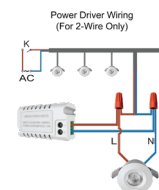


7. 把面板安在开关上, 四角有“咔”一声代表面板安放位置正确。

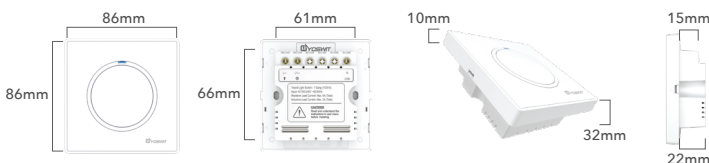


安装指引 - LED稳定器 (可选)

采用单火接法后 (不接N线), 如果遇到电路不稳定, 闪烁或无光的情况, 则可以 (i) 采用零火 (接N线) 接线方式, 或 (ii) 如下图所示接驳LED稳定器在任何一个灯的两端:



技术标准



-10 ~ 40°C 0-90% 相对湿度							
操作条件	白炽灯	卤素灯	萤光灯 常规镇流器	CFL	LED (CC)	LED (RC)	抽风机 暖风机 暖炉
AC100-240V 50/60Hz 自动检测							
待机功率 <0.1W							
上限	6A	6A	2A	2A	2A	2A	6A
下限			不适用		5W (每颗灯泡) *		N/A

* 采用单火接法 (不接N线); 当需要使用3W以下LED灯而遇到电路不稳定, 闪烁或无光的情况, 请接驳LED稳定器。

一般规格

产品名称	Yoswit智能墙身开关	
型号	YO815	
位数	1 位	
插座类型	86型插座	
EAN / UPC	EAN: 0712155479340; UPC: 712155479340	
版本	V2	
认证和资格	CE, FCC, RoHS	
生产厂商	设计: Yoswit香港	产地: 中国

机器标准

外壳材料	V0阻燃PC+ABS
储存条件	-20°C ~ 60°C
操作环境	室内
IP 防护等级	20

蓝牙

产品兼容性	Bluetooth Smart Ready 产品
频率	2.4GHz
无线传输功率	0-5 dBm
蓝牙有效范围	空旷区域 > 50米 室内: 10-20米
蓝牙版本	蓝牙 4.2