



型号: YO845 版本: 3.0 日期: 22/11/2018

产品包括

- Yoswit智能墙身开关(YO845) x 1
- 螺丝 x 2
- LED稳定器 x 1
- 用户手册 x 1
- 保养卡 x 1



如以上配件有漏, 请联络分销商

序言

岭勤科技保留所有此产品的宣传和内容的权力, 而不会有义务在事先通知任何个人或机构此产品的更新或改动。

安全指引

请在使用此产品前仔细阅读所有安全指引和操作:

1. 漏电断路装置必须安装。
2. 必须是有牌照电工才能安装此产品。
3. 在安装和使用此产品时, 请必须严格遵守当地规定。
4. 切勿打开产品里面或尝试修理此产品。
5. 请在干的位置使用此产品, 避免在潮湿的环境下操作。
6. 切勿把产品浸入任何液体或尝试使用液体或液态清洁剂清洗此产品。如需要清洁, 请先不要连接任何电线, 而后用干布做清洁。
7. 此产品只能在室内使用。

配合具备蓝牙4.0或以上版本的智能手机 / 平板的使用

此产品可以单独使用, 无须依赖路由器或接线。如配合安装了应用程式的智能手机或平板, 此产品可以使用户无论身处那里, 无论什么时间, 均可遥控家中的电器, 确保用户在外时也不需要担心家中的情况。产品功能会随着时间不断更新, 详细的功能请参考应用程式里的用户指引。

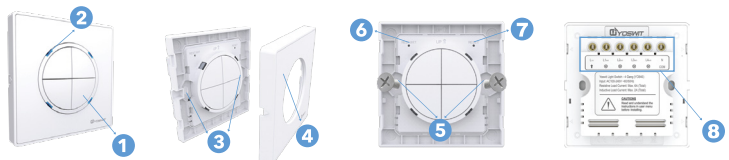
下载应用程式

1. a. App Store (iPhone, iPad, or iPod touch);
b. Google Play (Android)
2. 成功安装应用程式后, 请按照应用程式的指示来使用。



介绍

Yoswit智能墙身开关是一个多功能, 小巧, 容易用的产品。这款产品可以使用户随时随地用智能手机或平板电脑控制家中的电器。



1.	开关按钮	按此按钮可开启或关闭连接的电器。
2.	LED指示灯	当电器不在使用中, LED指示灯预设为亮。可以透过app去更改LED的开 / 关显示来配合电器的开 / 关状态。
3.	框架凹口	如需更换或去除面板, 请把小平口螺丝批插进凹口, 而后轻轻撬起面板。
4.	面板	作为保护和装饰墙身开关, 有多种颜色配合室内设计 and 家具。
5.	挂墙安装	把开关安装在背箱上。
6.	重敲按钮	此按钮只作为厂商检查用途。
7.	重设按钮	- 按下按钮和保持5秒可重设密码 - 按下按钮和保持20秒可重设为出厂设定
8.	接线端	接驳电源和连接电器的电线端。详细接驳方式, 请参考安装指引里的接线图。

安装指引

警告

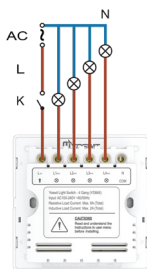
为避免触电, 在安装前必须把电源先切断。必须是有合法牌照的电工来进行安装。



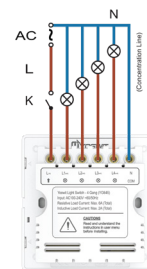
1. 取出旧的开关, 把原来的接驳断开, 电线部分确保有大概5mm金属外露作为接驳用途。
2. 把小平口螺丝批插入框架凹口轻轻撬起面板。



3. 根据接线图把电线连接到开关的接线端上。



选项 1



选项 2

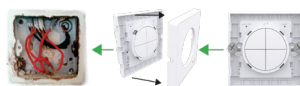


警告

为减少触电机会, 请按当地规定把开关依照图上指示接地。没有接地线会被视为安装欠缺安全, 有可能导致人身伤害。

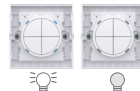


4. 把开关紧紧的安装在背箱上。



5. 打开漏电断路装置, 接通电源。

6. 为确保接线无误, 请尝试按按钮2~3次, 而电器也会随着开和关。

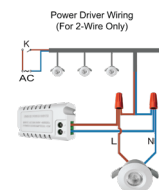


7. 把面板安在开关上, 四角有“咔”一声代表面板安放位置正确。

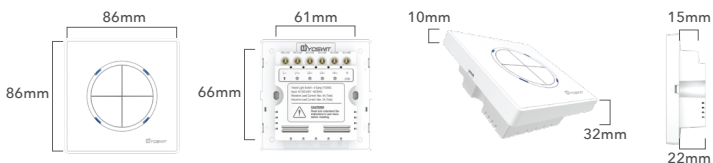


安装指引 - LED 稳定器 (可选)

采用单火接法后 (不接N线), 如果遇到电路不稳定, 闪烁或无光的情况, 则可以 (i) 采用零火 (接N线) 接线方式, 或 (ii) 如下图所示接驳LED 稳定器在任何一个灯的两端:



技术标准



-10 ~ 40°C 0-90% 相对湿度 操作条件								
AC100-240V 50/60Hz 自动检测	白炽灯	卤素灯	萤光灯 常规镇流器	CFL	LED (CC)	LED (RC)	抽风机	暖风机 暖炉
待机功率 <0.1W								
上限	6A	6A	2A	2A	2A	2A	2A	6A
下限			不适用		5W (每颗灯泡) *			N/A

* 采用单火接法 (不接N线); 当需要使用3W以下LED灯而遇到电路不稳定, 闪烁或无光的情况, 请接驳LED稳定器。

一般规格

产品名称	Yoswit智能墙身开关	
型号	YO845	
位数	4 位	
插座类型	86型插座	
EAN / UPC	EAN: 0712155479371; UPC: 712155479371	
版本	V2	
认证和资格	CE, FCC, RoHS	
生产厂商	设计: Yoswit香港	生产地: 中国

机器标准

外壳材料	V0阻燃PC+ABS
储存条件	-20°C ~ 60°C
操作环境	室内
IP 防护等级	20

蓝牙

产品兼容性	Bluetooth Smart Ready 产品
频率	2.4GHz
无线传输功率	0-5 dBm
蓝牙有效范围	空旷区域 > 50米 室内: 10-20米
蓝牙版本	蓝牙4.2