



型号: YO815d 版本: 3.0 日期: 22/11/2018

### 产品包括

- Yoswit智能墙身开关(YO815d) x 1
- 螺丝 x 2
- 用户手册 x 1
- 保养卡 x 1



如以上配件有漏, 请联系分销商

### 序言

岭勤科技保留所有此产品的宣传和内容的权力, 而不会有义务在事先通知任何个人或机构此产品的更新或改动。

### 安全指引

请在使用此产品前仔细阅读所有安全指引和操作:

1. 漏电断路器装置必须安装。
2. 必须是有牌照电工才能安装此产品。
3. 在安装和使用此产品时, 请必须严格遵守当地规定。
4. 切勿打开产品里面或尝试修理此产品。
5. 请在干的位置使用此产品, 避免在潮湿的环境下操作。
6. 切勿把产品浸入任何液体内或尝试使用液体或液态清洁剂清洗此产品。如需要清洁, 请先不要连接任何电线, 而后用于干布做清洁。
7. 此产品只能在室内使用。

### 配合具备蓝牙4.0或以上版本的智能手机 / 平板的使用

此产品可以单独使用, 无须依赖路由器或接线。如配合安装了应用程式的智能手机或平板, 此产品可以使用户无论身处那里, 无论什么时间, 均可遥控家中的电器, 确保用户在外时也不需要担心家中的情况。产品功能会随着时间不断更新, 详细的功能请参考应用程式里的用户指引。

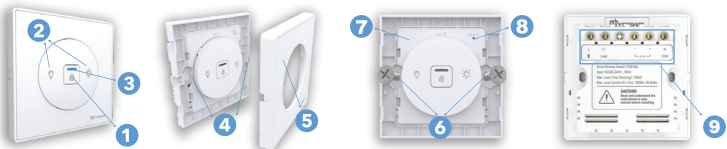
### 下载应用程式

1. a. App Store (iPhone, iPad, or iPod touch);  
b. Google Play (Android)
2. 成功安装应用程式后, 请按照应用程式的指示来使用。



### 介绍

Yoswit 智能墙身开关是一个多功能, 小巧, 容易用的产品。这款产品可以使用户随时随地用智能手机或平板控制家中的电器。



1. 锁定键	按下按钮把智能窗帘/投影机屏幕开关上锁或解锁。
2. 调光按钮	右键: 短按开灯 (之前的亮度), 长按可以把灯调亮。 左键: 短按关灯, 长按可以把灯调暗。
3. LED指示灯	LED指示灯预设为亮当电器是在使用中。可以透过app去更改LED的开/关显示来配合电器的开/关状态
4. 框架凹口	如需更换或去除面板, 请把小平口螺丝批插进凹口, 而后轻轻撬起面板。
5. 面板	作为保护和装饰墙身开关, 有多种颜色配合室内设计 and 家具。
6. 挂墙安装	把开关安在背箱上。
7. 重启按钮	此按钮只作为厂商检查用途。
8. 重置按钮	- 按下按钮并保持5秒可重置密码 - 按下按钮并保持20秒可重置为出厂设定。
9. 接线端	接驳电源和连接电器的电线端。详细接驳方式, 请参考安装指引里的接线图。

### 安装指引

#### 警告

为避免触电, 在安装前必须把电源先切断。必须是有合法牌照的电工来进行安装。



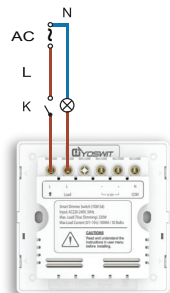
1. 取出旧的开关, 把原来的接驳断开, 电线部分确保有大概5mm金属外露作为接驳用途。



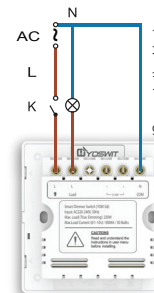
2. 把小平口螺丝批插入框架凹口轻轻撬起面板。



3. 根据接线图把电线连接到开关的接线端上。



选项 1  
可控调光  
单火接法 (不接N线)



选项 2  
可控调光  
零火接法 (接N线)



#### 提醒

一般情况下, 调光器设置开关为单火可控调光。如果您尝试使用其他接线方法, 例如零火接法可控调, 0-10v, 1-10v, 请接线后在应用程序中完成设置 (1. 将设备到房间, 2. 在设置页面中选择合适的接线)。

4. 把开关紧紧的安装在背箱上。

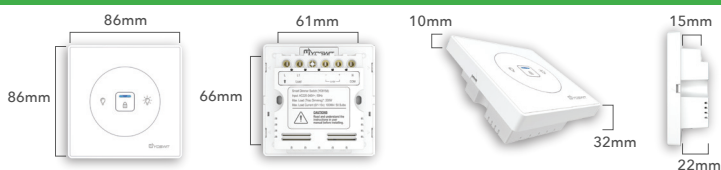


5. 打开漏电断路器装置, 接通电源。

6. 为确保接线无误, 请尝试按按钮2~3次, 而电器也会随着开和关。



7. 把面板安在开关上, 四角有“咔”一声代表面板安放位置正确。



-10 ~ 40°C 0-90% 相对湿度						
操作条件	白炽灯	卤素灯	Triac可调光 萤火虫灯	LED (GC) - Triac可调光	LED (RC) - Triac可调光	风扇
AC220-240V 50Hz 自动检测						
待机功率 <0.1W						
最大负载	220W (可控调光), 100MA / 50 灯泡 (0/1-10v)					

### 一般规格

产品名称	Yoswit智能调光开关	
型号	YO815d	
位数	1 位	
插座类型	86型插座	
EAN / UPC	EAN: 0712155479500; UPC: 712155479500	
版本	V2	
认证和资格	CE, FCC, RoHS	
生产厂商	设计: Yoswit香港	产地: 中国

### 机器标准

外壳材料	V0阻燃PC+ABS	蓝牙	产品兼容性	Bluetooth Smart Ready 产品
储存条件	-20°C ~ 60°C		频率	2.4GHz
操作环境	室内		无线传输功率	0-5 dBm
IP 防护等级	20		蓝牙有效范围	空旷区域 > 50米 室内: 10~20米
			蓝牙版本	蓝牙4.2